

# Tag der offenen Tür Sonnabend, 02.12.2023

## Sehr geehrte Eltern!

Wenn Sie Lust haben, allein durch das Gebäude zu laufen, dann finden Sie nachfolgend aufgeführt, wo es etwas zu sehen gibt. **An den Infoständen** oder **im Bereich der Mensa** halten sich Lehrkräfte und Elternvertreter auf, die Ihnen gerne Auskunft geben über die Schule und das heutige Programm. Um 10.00, 11.00 und 12.00 Uhr werden Sie von unserer Schulleiterin Frau Britta Ahnfeldt begrüßt.

Für **Führungen** stehen Oberstufenschülerinnen und -schüler **ab 10.15 Uhr** bereit. **Die letzte Führung beginnt um 12.15 Uhr.** Wenn Sie sich einer Führung anschließen möchten, begeben Sie sich bitte zu dem **Schild „Führungen“**. Alle Führungen dauern etwa eine Stunde.

### **Schulstraße** – Ausstellung verschiedener Fachbereiche und Arbeitsgemeinschaften

- **Schulstraße West:** musikalische Darbietungen (siehe Extra-Plan!)
- **Bio-Hörsaal:** Experimente zum Mitmachen/Vorführungen in den Fächern Biologie und Chemie
- **Physik 3:** Experimente zum Mitmachen/Vorführungen
- **NaWi-Bereich:** Besichtigung entlang des ausgewiesenen Parcours (Eingang Schulstraße Gang West)
- **Werkraum** (Gang Ost Untergeschoss)

### **1. Stock**

- **Orientierungsstufenklassen** im 1. Stock, Unterricht oder Projektarbeit (Räume 102 - 106, 127 - 30)
- **Raum der Streitschlichter** (Mediation) Raum 126

### **Anbau** (im 2. Stock des Anbaus)

- **Kunsträume** Räume 307, 309 und 311 – Angebote zum Mitmachen
- **Kunst-Computerraum** Raum 318 (geschlossen wegen Arbeit an Stationen auf den Fluren)

### **2. Stock**

- **Musikraum 230:** Instrumente kennenlernen (Siehe Extra-Plan!)
- **Schülerbibliothek** 2. Stock Mitte
- **Computerraum 204:** Übungen/Experimente ab 10:00 Uhr
- **Mittelstufenklassen**

### **Sonstige Räume und Orte**

- **Sporthalle:** Sportlandschaft für die Kinder der 4. Klassen
- Bei schönem Wetter: **Außenanlagen**, Kletterwand, Torwand etc.

**Mensabesuch**, Kuchen und Getränke

**Ende der Veranstaltung: 13:00 Uhr**

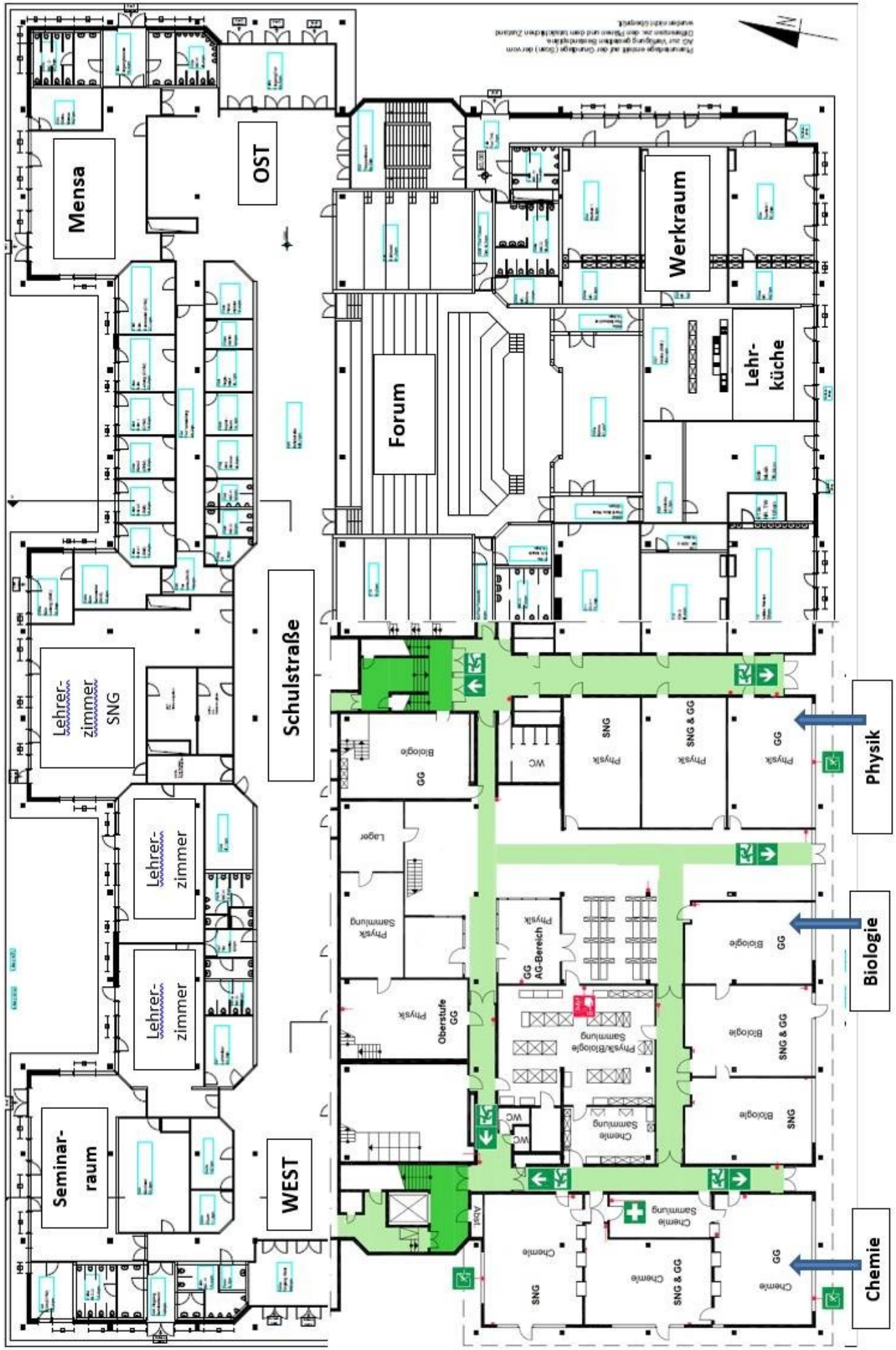
### **Musik-Programm**

- **9:30** (Forum):
  - offene Probe der Musikklasse 7a
- **10:30** (Tür West):
  - DonnerstagsCombo
  - ProjektCombo
- **11:00** (Raum 230):
  - Instrumente kennenlernen
- **11:30** (Tür West):
  - PopChor
  - BigOrchestra
- **12:00** (Raum 230):
  - Instrumente kennenlernen

# Erdgeschoss

OST

WEST



Schulstraße

Mensa

OST

Forum

Werkraum

Lehrküche

Lehrerzimmer SNG

Lehrerzimmer

Lehrerzimmer

Seminarraum

WEST

Biologie GG

Lager

Physik Sammlung

Physik

Oberstufe GG

Chemie

Physik SNG

WC

Physik

SNG & GG

Physik/Biologie Sammlung

Chemie Sammlung

Chemie SNG & GG

Physik GG

Physik SNG & GG

Physik GG

Biologie SNG & GG

Biologie SNG

Biologie SNG

Chemie GG

Physik

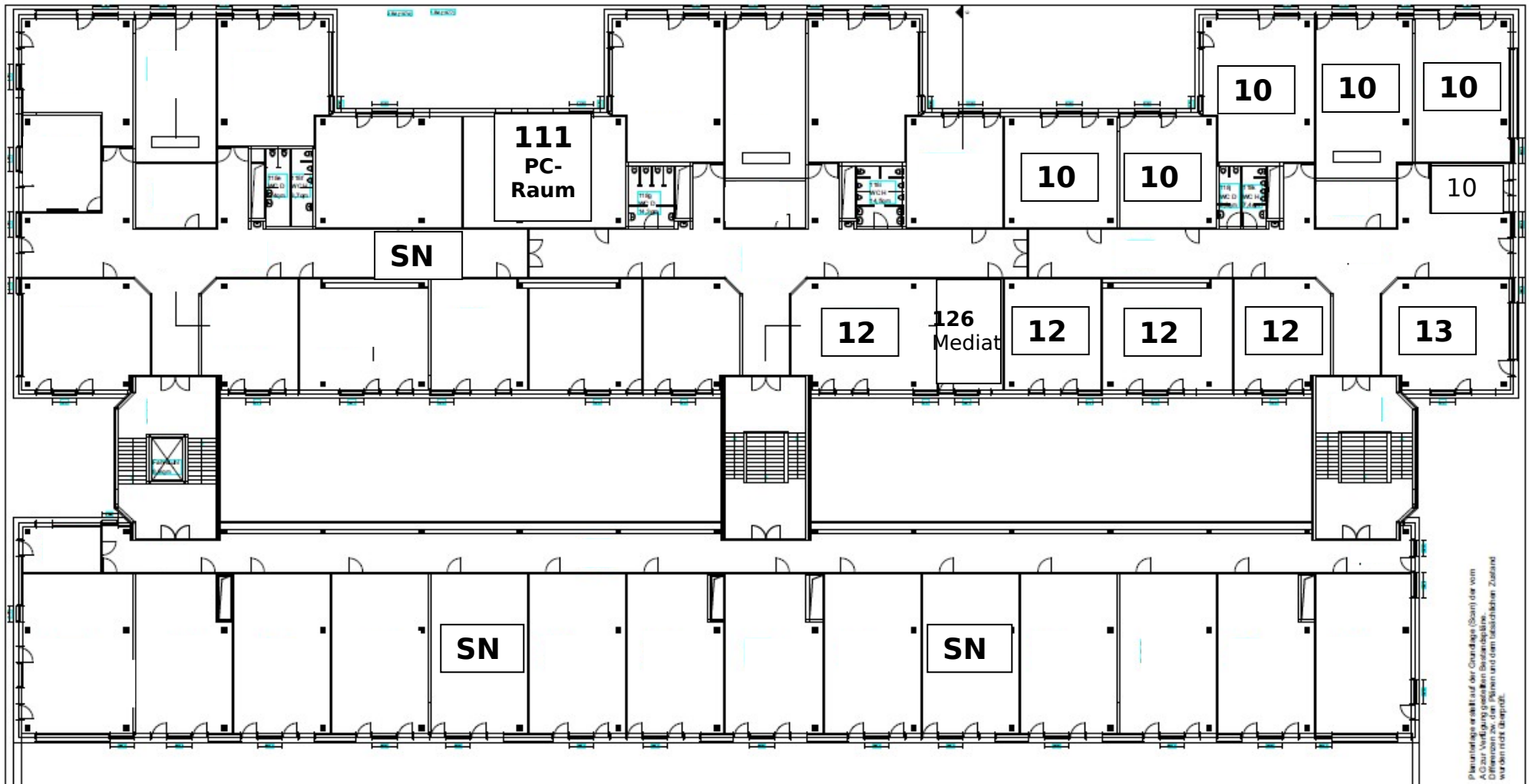
Biologie

Chemie

# 1. Stock

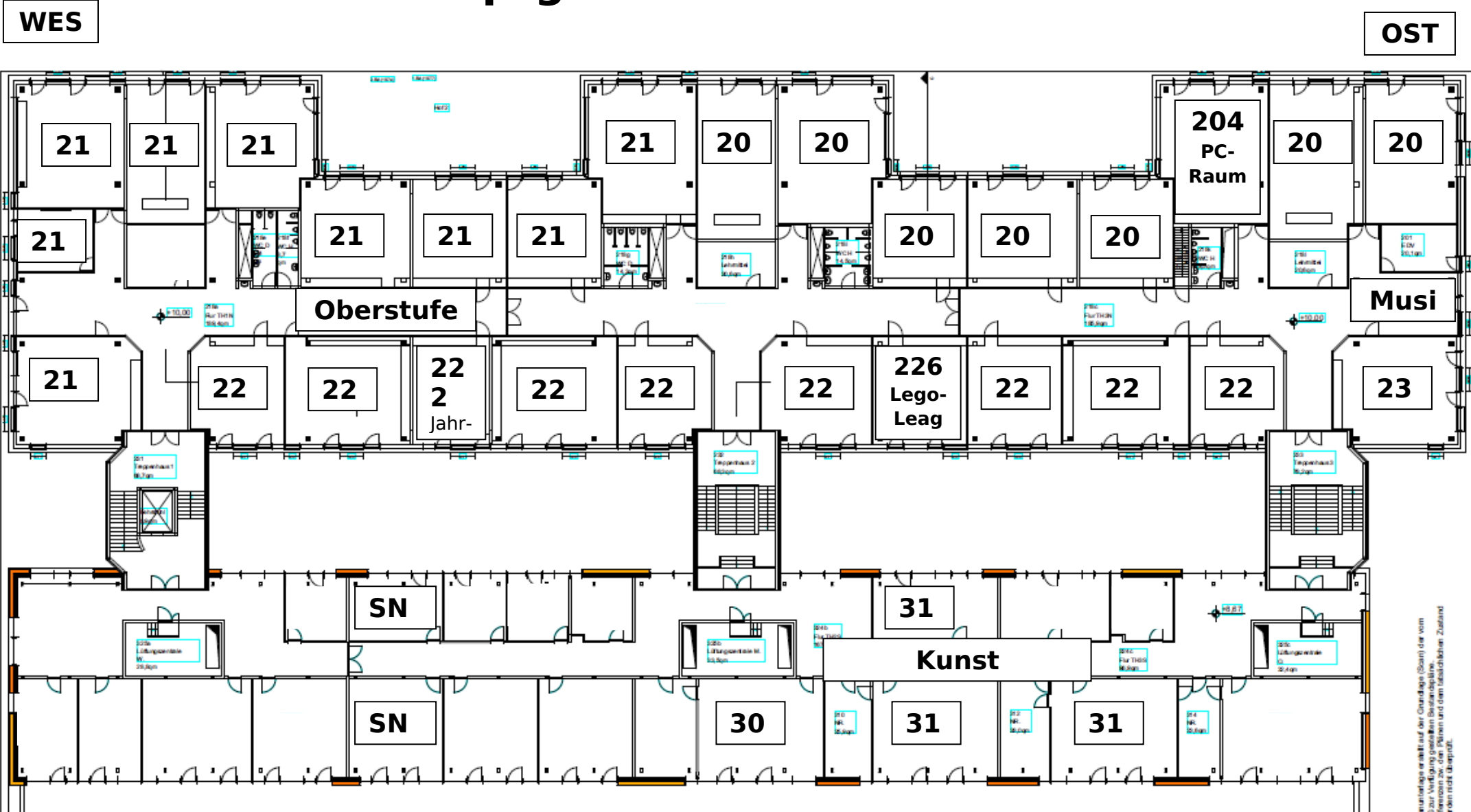
WES

OS



Planunterlage erstellt auf der Grundlage (Scan) der vom  
A/G zur Verfügung gestellten Bestandspläne.  
Dimensionen der Türen und dem tatsächlichen Zustand  
wurden nicht überprüft.

# 2. Stock Hauptgebäude und 2. Stock Anbau



Grundlage erstellt auf der Grundlage (Scam) der vom  
 zur Verfügung gestellten Baupläne.  
 Änderungen zw. den Plänen und dem tatsächlichen Zustand  
 werden nicht überprüft.